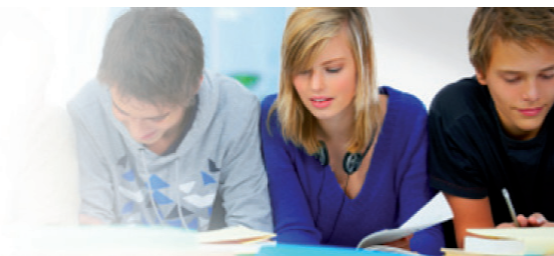




Centrum
Edukacji
Humanistycznej



PROJEKT
TEATR WARSZAWA

I etap X Jubileuszowego Ogólnopolskiego Konkursu Polonistycznego

„Z poprawną polszczyzną na co dzień”

12 listopada 2013 r.

Czas: 45 minut

Gimnazjum - poprawna polszczyzna

Instrukcja dla uczennicy/ucznia

- ▶ Wypełnij kartę odpowiedzi
- ▶ Czytaj uważnie wszystkie polecenia
- ▶ Pisz długopisem z czarnym lub granatowym tuszem
- ▶ Nie używaj korektora
- ▶ Test składa się z dwudziestu zestawów
- ▶ **Odpowiedzi przenieś na kartę**
- ▶ W każdym zestawie tylko **jedna odpowiedź jest poprawna**
- ▶ Poprawną odpowiedź zaznacz, zakreślając/zamalowując właściwą literę
- ▶ Staraj się nie popełniać błędów przy zaznaczaniu odpowiedzi
- ▶ Jeżeli się pomylisz, błędne zaznaczenie otocz kółkiem, a następnie zakreśl/zamaluj inną odpowiedź
- ▶ Po rozwiązaniu testu oderwij kartę odpowiedzi i oddaj nauczycielowi

ZESTAW 1.

- A. Kasi się tam bynajmniej nie podobało. Musisz powiedzieć bynajmniej kilka zdań.
- B. Kasi się tam zupełnie nie podobało. Musisz powiedzieć bynajmniej kilka zdań.
- C. Kasi się tam bynajmniej nie podobało. Musisz powiedzieć przynajmniej kilka zdań.
- D. Kasi się tam zupełnie nie podobało. Musisz powiedzieć przynajmniej kilka zdań.

ZESTAW 2.

- A. Na straganie leżała ogromna ilość owoców. Zmalała liczba ludzi zainteresowanych greką.
- B. Na straganie leżała ogromna liczba owoców. Zmalała liczba ludzi zainteresowanych greką.
- C. Na straganie leżała ogromna ilość owoców. Zmalała ilość ludzi zainteresowanych greką.
- D. Na straganie leżała ogromna liczba owoców. Zmalała ilość ludzi zainteresowanych greką.

ZESTAW 3.

- A. Podjął starania o stypendium naukowe. Szybko zaadoptowała się do nowych warunków.
- B. Poczynił starania o stypendium naukowe. Szybko zaadoptowała się do nowych warunków.
- C. Poczynił starania o stypendium naukowe. Szybko zaadaptowała się do nowych warunków.
- D. Podjął starania o stypendium naukowe. Szybko zaadaptowała się do nowych warunków.

ZESTAW 4.

- A. Wykonałem telefon do firmy, która jest wiodącym producentem odkurzaczy nowej generacji.
- B. Zadzwoiłem do firmy, która jest wiodącym producentem odkurzaczy nowej generacji.
- C. Zadzwoiłem do firmy, która jest głównym producentem odkurzaczy nowego typu.
- D. Wykonałem telefon do firmy, która jest głównym producentem odkurzaczy nowego typu.

ZESTAW 5.

- A. Odpowiedz mi w przeciągu dwóch dni. Aktualnym dyrektorem jest brat sióstr Lenkiewiczówien.
- B. Odpowiedz mi w ciągu dwóch dni. Aktualnym dyrektorem jest brat sióstr Lenkiewiczównych.
- C. Odpowiedz mi w przeciągu dwóch dni. Obecny dyrektorem jest brat sióstr Lenkiewiczównych.
- D. Odpowiedz mi w ciągu dwóch dni. Obecny dyrektorem jest brat sióstr Lenkiewiczówien.

ZESTAW 6.

- A. Oportunista to ten, który stawia opór, a konformista łatwo się podporządkowuje.
- B. Oportunista to ten, który wciąż ulega, a konformista nigdy się nie podporządkowuje.
- C. Oportunista to ten, który wciąż ulega, a konformista łatwo się podporządkowuje.
- D. Oportunista to ten, nigdy nie ulega, a konformista nigdy się nie podporządkowuje.

ZESTAW 7.

- A. Kreon miał ciężki orzech do zgryzienia. W każdym bądź razie to Antygona miała rację.
- B. Kreon miał twardy orzech do zgryzienia. W każdym razie to Antygona miała rację.
- C. Kreon miał twardy orzech do zgryzienia. W każdym bądź razie to Antygona miała rację.
- D. Kreon miał ciężki orzech do zgryzienia. W każdym razie to Antygona miała rację.

KARTA ODPOWIEDZI

.....
imię

.....
nazwisko

.....
nazwa szkoły

.....
klasa, np. **A, B, C**

PODPISZ SIĘ CZYTELNIE DRUKOWANYMI LITERAMI

NUMER ZESTAWU	ODPOWIEDŹ			
ZESTAW 1.	A	B	C	D
ZESTAW 2.	A	B	C	D
ZESTAW 3.	A	B	C	D
ZESTAW 4.	A	B	C	D
ZESTAW 5.	A	B	C	D
ZESTAW 6.	A	B	C	D
ZESTAW 7.	A	B	C	D
ZESTAW 8.	A	B	C	D
ZESTAW 9.	A	B	C	D
ZESTAW 10.	A	B	C	D
ZESTAW 11.	A	B	C	D
ZESTAW 12.	A	B	C	D
ZESTAW 13.	A	B	C	D
ZESTAW 14.	A	B	C	D
ZESTAW 15.	A	B	C	D
ZESTAW 16.	A	B	C	D
ZESTAW 17.	A	B	C	D
ZESTAW 18.	A	B	C	D
ZESTAW 19.	A	B	C	D
ZESTAW 20.	A	B	C	D

ZESTAW 8.

- A. Odniósł zwycięstwo w zawodach. Sprawił tym zwycięstwem dużą sensację.
- B. Poniósł zwycięstwo w zawodach. Sprawił tym zwycięstwem dużą niespodziankę.
- C. Poniósł zwycięstwo w zawodach. Wywołał tym zwycięstwem dużą niespodziankę.
- D. Odniósł zwycięstwo w zawodach. Wywołał tym zwycięstwem dużą sensację.

ZESTAW 9.

- A. Szkoła imieniem Tytusa Nowaka cieszy się złą opinią. Nie przykładał wagi do wyglądu.
- B. Szkoła imienia Tytusa Nowaka cieszy się złą opinią. Nie przypisywał wagi do wyglądu.
- C. Szkoła imieniem Tytusa Nowaka nie cieszy się dobrą opinią. Nie przypisywał wagi do wyglądu.
- D. Szkoła imienia Tytusa Nowaka nie cieszy się dobrą opinią. Nie przykładał wagi do wyglądu.

ZESTAW 10.

- A. Lubię komedie Aleksandra Fredro. Nie rozumiem decyzji pana Lato. Podziwiam pana Ziobro.
- B. Lubię komedie Aleksandra Fredro. Nie rozumiem decyzji pana Lata. Podziwiam pana Ziobra.
- C. Lubię komedie Aleksandra Fredry. Nie rozumiem decyzji pana Laty. Podziwiam pana Ziobrę.
- D. Lubię komedie Aleksandra Fredry. Nie rozumiem decyzji pana Laty. Podziwiam pana Ziobro.

ZESTAW 11.

- A. Zszedł na manowce. Szedł w życiu po linii najmniejszego oporu.
- B. Stoczył się na manowce. Szedł w życiu po linii najmniejszego oporu.
- C. Stoczył się na manowce. Szedł w życiu po najmniejszej linii oporu.
- D. Zszedł na manowce. Szedł w życiu po najmniejszej linii oporu.

ZESTAW 12.

- A. Usprawiedliw mnie. Dzisiaj jest 12 listopada dwa tysiące trzynastego roku.
- B. Usprawiedlij mnie. Dzisiaj jest 12 listopada dwa tysiące trzynastego roku.
- C. Usprawiedlij mnie. Dzisiaj jest 12 listopad dwutysięcznego trzynastego roku.
- D. Usprawiedliw mnie. Dzisiaj jest 12 listopada dwutysięcznego trzynastego roku.

ZESTAW 13.

- A. Rozpuść tabletkę w pół szklanki wody. Nie wchodzi w ten gąszcz.
- B. Rozpuść tabletkę w pół szklanki wody. Nie wchodzi w tę gąszcz.
- C. Rozpuść tabletkę w pół szklance wody. Nie wchodzi w ten gąszcz.
- D. Rozpuść tabletkę w pół szklance wody. Nie wchodzi w tę gąszcz.

ZESTAW 14.

- A. Logo tego biura był łabędź. Nigdy nie zaufam temu biuru podróży.
- B. Logo tego biura był łabędź. Nigdy nie zaufam temu biuru podróży.
- C. Logiem tego biura był łabędź. Nigdy nie zaufam temu biurowi podróży.
- D. Logo tego biura był łabędź. Nigdy nie zaufam temu biurowi podróży.

ZESTAW 15.

- A. Kontrola wykazała braki w kasie. Sprzedano bez faktury pięć materaców i sześć koców. Chłopcy z klasy wygrali pięć meczów z rzędu.

- B. Kontrola wykazała braki w kasie. Sprzedano bez faktury pięć materaców i sześć kocy. Chłopcy z klasy wygrali pięć meczów z rzędu.
- C. Kontrola wykazała braki w kasie. Sprzedano bez faktury pięć materacy i sześć koców. Chłopcy z klasy wygrali pięć meczów pod rząd.
- D. Kontrola wykazała braki w kasie. Sprzedano bez faktury pięć materacy i sześć kocy. Chłopcy z klasy wygrali pięć meczy pod rząd.

ZESTAW 16.

- A. Wujostwo z Włoszczowy przynieśli dwoje skrzypiec. Stryjostwo wyjechało do Manchester.
- B. Wujostwo z Włoszczowej przyniosło dwie pary skrzypiec. Stryjostwo wyjechali do Manchesteru.
- C. Wujostwo z Włoszczowy przynieśli dwoje skrzypiec. Stryjostwo wyjechali do Manchesteru.
- D. Wujostwo z Włoszczowej przyniosło dwie pary skrzypiec. Stryjostwo wyjechało do Manchester.

ZESTAW 17.

- A. Tytuły książek piszemy z wielkiej litery i w cudzysłowie. Włóż swetr i idź na spacer.
- B. Tytuły książek piszemy z wielkiej litery i w cudzysłowiu. Ubierz swetr i idź na spacer.
- C. Tytuły książek piszemy wielką literą i w cudzysłowiu. Ubierz sweter i idź na spacer.
- D. Tytuły książek piszemy wielką literą i w cudzysłowie. Włóż sweter i idź na spacer.

ZESTAW 18.

- A. Mieszkańcy Szczebrzeszyna to szczebrzeszynianie, mieszkanka Szczebrzeszyna to szczebrzeszynianka, mieszkaniec Szczebrzeszyna to szczebrzeszynianin. Mieszkańcy Suchej Beskidzkiej to suszanie, mieszkanka Suchej Beskidzkiej to suszanka, mieszkaniec Suchej Beskidzkiej to suszanin.
- B. Mieszkańcy Szczebrzeszyna to szczebrzeszyni, mieszkanka Szczebrzeszynam to szczebrzeszynka, mieszkaniec Szczebrzeszyna to szczebrzeszynek. Mieszkańcy Suchej Beskidzkiej to suszanie, mieszkanka Suchej Beskidzkiej to suszanka, mieszkaniec Suchej Beskidzkiej to suszanin.
- C. Mieszkańcy Szczebrzeszyna to szczebrzeszynianie, mieszkanka Szczebrzeszyna to szczebrzeszynianka, mieszkaniec Szczebrzeszyna to szczebrzeszynianin. Mieszkańcy Suchej Beskidzkiej to susi, mieszkanka Suchej Beskidzkiej to sucha, mieszkaniec Suchej Beskidzkiej to suchy.
- D. Mieszkańcy Szczebrzeszyna to szczebrzeszyni, mieszkanka Szczebrzeszyna to szczebrzeszyna, mieszkaniec Szczebrzeszyna to szczebrzeszyn. Mieszkańcy Suchej Beskidzkiej to suszanie, mieszkanka Suchej Beskidzkiej to suszanka, mieszkaniec Suchej Beskidzkiej to suszanin.

ZESTAW 19.

- A. Szereg problemów zostało rozwiązane. Tylko trzy dni dzieli nas od wyjazdu w góry.
- B. Szereg problemów zostało rozwiązane. Tylko trzy dni dzielą nas od wyjazdu w góry.
- C. Szereg problemów zostało rozwiązanych. Tylko trzy dni dzieli nas od wyjazdu w góry.
- D. Szereg problemów zostało rozwiązanych. Tylko trzy dni dzielą nas od wyjazdu w góry.

ZESTAW 20.

- A. Nie jemu należało dać nagrodę, a tobie. Wytarła kurz nad i pod półką.
- B. Nie jemu należało dać nagrodę, ale tobie. Wytarła kurz nad półką i pod nią.
- C. Nie młodzież powinna o to zadbać, a dorośli. Pszczoły latały obok ula i nad nim.
- D. Nie młodzież powinna o to zadbać, ale dorośli. Pszczoły latały obok i nad ulem.