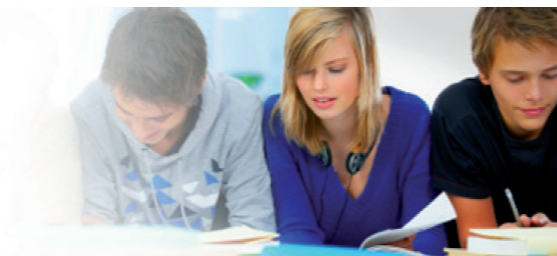




Centrum
Edukacji
Humanistycznej



PROJEKT
TEATR WARSZAWA

I etap X Jubileuszowego Ogólnopolskiego Konkursu Polonistycznego

„Z poprawną polszczyzną na co dzień”

12 listopada 2013 r.

Czas: 45 minut

Klasa trzecia - poprawna polszczyzna

Instrukcja dla uczennicy/ucznia

- ▶ Wypełnij kartę odpowiedzi
- ▶ Czytaj uważnie wszystkie polecenia
- ▶ Pisz długopisem z czarnym lub granatowym tuszem
- ▶ Nie używaj korektora
- ▶ Test składa się z piętnastu zestawów
- ▶ **Odpowiedzi przenieś na kartę**
- ▶ W każdym zestawie tylko **jedna odpowiedź jest poprawna**
- ▶ Poprawną odpowiedź zaznacz, zakreślając/zamalowując właściwą literę
- ▶ Staraj się nie popełniać błędów przy zaznaczaniu odpowiedzi
- ▶ Jeżeli się pomylisz, błędne zaznaczenie otocz kółkiem, a następnie zakreśl/zamaluj inną odpowiedź
- ▶ Po rozwiązaniu testu oderwij kartę odpowiedzi i oddaj nauczycielowi

ZESTAW 1.

- A. Britta strasznie się cieszyła, że ożeni się z Lasseem.
- B. Britta bardzo się cieszyła, że ożeni się z Lasseem.
- C. Britta bardzo się cieszyła, że wyjdzie za mąż za Lassego.

ZESTAW 2.

- A. Zająła pierwsze miejsce w zawodach. Wróciła z powrotem do domu zadowolona.
- B. Zająła pierwszą lokatę w zawodach. Wróciła z powrotem do domu zadowolona.
- C. Zająła pierwsze miejsce w zawodach. Wróciła do domu zadowolona.

ZESTAW 3.

- A. W Bullerbyn mieszkało siedem dzieci. Państwo Eriksonowie mieli troje dzieci.
- B. W Bullerbyn mieszkało siedmioro dzieci. Państwo Eriksonowie mieli troje dzieci.
- C. W Bullerbyn mieszkało siedmioro dzieci. Państwo Eriksonowie mieli trzy dzieci.

ZESTAW 4.

- A. Chłopcy lubili bawić się w Indian.
- B. Chłopcy lubili bawić się w Indianów.
- C. Chłopcy lubili bawić się w Indianinów.

ZESTAW 5.

- A. Nie wszyscy w mojej klasie umią i rozumią matematykę.
- B. Nie wszyscy w mojej klasie umieją i rozumią matematykę.
- C. Nie wszyscy w mojej klasie umieją i rozumieją matematykę.

ZESTAW 6.

- A. Nie ssaj palca, bo nieładnie. Nie szepcz na lekcji.
- B. Nie ssij palca, bo nieładnie. Nie szeptaj na lekcji.
- C. Nie ssij palca, bo nieładnie. Nie szepcz na lekcji.

ZESTAW 7.

- A. Nie włączaj tej piosenki. Tomku Nowak ona się nie podoba.
- B. Nie włączaj tej piosenki. Tomku Nowakowi ona się nie podoba.
- C. Nie włączaj tej piosenki. Tomkowi Nowakowi ona się nie podoba.

ZESTAW 8.

- A. Janek odniósł sukces, ale szybko spoczął na laurach.
- B. Janek odniósł sukces, ale szybko odpoczął na laurach.
- C. Janek poniósł sukces, ale szybko spoczął na laurach.

ZESTAW 9.

- A. O kimś, kto jest niecierpliwy, mówimy, że jest w zimnej wodzie kąpany.
- B. O kimś, kto jest niecierpliwy, mówimy, że jest w gorącej wodzie kąpany.
- C. O kimś, kto jest niecierpliwy, mówimy, że jest w święconej wodzie kąpany.

ZESTAW 10.

- A. Lasse siedział cichutko jak mysz pod miotłą i myślał o niebieskich migdałach.
- B. Lasse siedział cichutko jak mysz pod miotłą i myślał o zielonych migdałach.
- C. Lasse siedział cichutko jak szczur pod miotłą i myślał o niebieskich migdałach.

ZESTAW 11.

- A. Lisa miała ciężki orzech do zgryzienia. Po tym wydarzeniu pluła sobie w brodę.
- B. Lisa miała twarde orzech do zgryzienia. Po tym wydarzeniu pluła sobie w twarz.
- C. Lisa miała twarde orzech do zgryzienia. Po tym wydarzeniu pluła sobie w brodę.

ZESTAW 12.

- A. Pewnego dnia pani nie przyszła do szkoły, dlatego że była chora.
- B. Pewnego dnia pani nie przyszła do szkoły, dlatego bo była chora.
- C. Pewnego dnia pani nie przyszła do szkoły, dlatego ponieważ była chora.

ZESTAW 13.

- A. Lisa, Britta, Anna i Olle poszły na spacer.
- B. Lisa, Britta, Anna i Olle poszli na spacer.
- C. Lisa, Britta, Anna i Olle poszedł na spacer.

ZESTAW 14.

- A. Ubierz ciepłą kurtkę, ale zdejmij tę letnią bluzę.
- B. Włóż ciepłą kurtkę, ale rozbierz tę letnią bluzę.
- C. Włóż ciepłą kurtkę, ale zdejmij tę letnią bluzę.

ZESTAW 15.

- A. Odpoczęli chwilę na ogrodzie, a potem wrócili na salę gimnastyczną.
- B. Odpoczęli chwilę w ogrodzie, a potem wrócili na salę gimnastyczną.
- C. Odpoczęli chwilę w ogrodzie, a potem wrócili do sali gimnastycznej.

KARTA ODPOWIEDZI.....
imię.....
nazwisko.....
nazwa szkoły.....
klasa, np. A, B, C**PODPISZ SIĘ CZYTELNIE DRUKOWANYMI LITERAMI**

NUMER ZESTAWU	ODPOWIEDŹ		
ZESTAW 1.	A	B	C
ZESTAW 2.	A	B	C
ZESTAW 3.	A	B	C
ZESTAW 4.	A	B	C
ZESTAW 5.	A	B	C
ZESTAW 6.	A	B	C
ZESTAW 7.	A	B	C
ZESTAW 8.	A	B	C
ZESTAW 9.	A	B	C
ZESTAW 10.	A	B	C
ZESTAW 11.	A	B	C
ZESTAW 12.	A	B	C
ZESTAW 13.	A	B	C
ZESTAW 14.	A	B	C
ZESTAW 15.	A	B	C