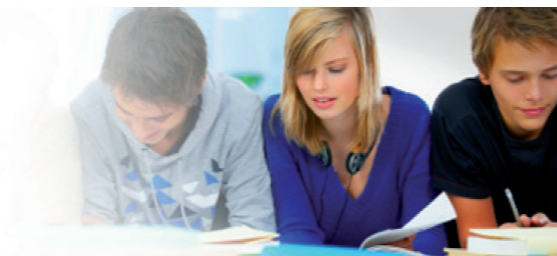




Centrum
Edukacji
Humanistycznej



I etap XI Jubileuszowego
Ogólnopolskiego Konkursu Polonistycznego
„Z poprawną polszczyzną na co dzień”
17 listopada 2014 r.

Czas: 45 minut

Klasa piąta - poprawna polszczyzna

Instrukcja dla uczennicy/ucznia

- ▶ Wypełnij kartę odpowiedzi
- ▶ Czytaj uważnie wszystkie polecenia
- ▶ Pisz długopisem z czarnym lub granatowym tuszem
- ▶ Nie używaj korektora
- ▶ Test składa się z piętnastu zestawów
- ▶ **Odpowiedzi przenieś na kartę**
- ▶ W każdym zestawie tylko **jedna odpowiedź jest poprawna**
- ▶ Poprawną odpowiedź zaznacz, zakreślając/zamalowując właściwą literę
- ▶ Staraj się nie popełniać błędów przy zaznaczaniu odpowiedzi
- ▶ Jeżeli się pomylisz, błędne zaznaczenie otocz kółkiem, a następnie zakreśl/zamaluj inną odpowiedź
- ▶ Po rozwiązaniu testu oderwij kartę odpowiedzi i oddaj nauczycielowi

ZESTAW 1.

- A. Dzisiaj jest 17 listopada. Jest rok dwutysięczny czternasty.
- B. Dzisiaj jest 17 listopad. Jest rok dwutysięczny czternasty.
- C. Dzisiaj jest 17 listopad. Jest rok dwa tysiące czternasty.
- D. Dzisiaj jest 17 listopada. Jest rok dwa tysiące czternasty.

ZESTAW 2.

- A. Tomku, dlaczego łzesz? Wiem, że to ty ciągle czymś łomotasz.
- B. Tomku, dlaczego łgasz? Wiem, że to ty ciągle czymś łomotasz.
- C. Tomku, dlaczego łzesz? Wiem, że to ty ciągle czymś łomoczesz.
- D. Tomku, dlaczego łgasz? Wiem, że to ty ciągle czymś łomoczesz.

ZESTAW 3.

- A. Po tym wydarzeniu pluł sobie w twarz. Miał ciężki orzech do zgryzienia.
- B. Po tym wydarzeniu pluł sobie w twarz. Miał twardy orzech do zgryzienia.
- C. Po tym wydarzeniu pluł sobie w brodę. Miał ciężki orzech do zgryzienia.
- D. Po tym wydarzeniu pluł sobie w brodę. Miał twardy orzech do zgryzienia.

ZESTAW 4.

- A. Pyrrusowe zwycięstwo - oznacza zwycięstwo nadmiernym kosztem, nieproporcjonalnym do osiągniętych efektów.
- B. Pyrrusowe zwycięstwo - oznacza zwycięstwo niskim kosztem, proporcjonalnym do osiągniętych efektów.
- C. Pyrrusowe zwycięstwo - oznacza zwycięstwo nadmiernym kosztem, ale proporcjonalnym do osiągniętych efektów.
- D. Pyrrusowe zwycięstwo - oznacza zwycięstwo niskim kosztem, nieproporcjonalnym do wysiłku.

ZESTAW 5.

- A. Nel zażywała chininę, dlatego bo była chora. Niebezpieczeństwo czaiło się na górze i pod nią.
- B. Nel zażywała chininę, dlatego że była chora. Niebezpieczeństwo czaiło się na górze i pod nią.
- C. Nel zażywała chininę, dlatego gdyż była chora. Niebezpieczeństwo czaiło się pod i na górze
- D. Nel zażywała chininę, dlatego ponieważ była chora. Niebezpieczeństwo czaiło się pod i na górze

KARTA ODPOWIEDZI

.....
imię

.....
nazwisko

.....
nazwa szkoły

.....
klasa, np. **A, B, C**

PODPISZ SIĘ CZYTELNIE DRUKOWANYMI LITERAMI

NUMER ZESTAWU	ODPOWIEDŹ			
ZESTAW 1.	A	B	C	D
ZESTAW 2.	A	B	C	D
ZESTAW 3.	A	B	C	D
ZESTAW 4.	A	B	C	D
ZESTAW 5.	A	B	C	D
ZESTAW 6.	A	B	C	D
ZESTAW 7.	A	B	C	D
ZESTAW 8.	A	B	C	D
ZESTAW 9.	A	B	C	D
ZESTAW 10.	A	B	C	D
ZESTAW 11.	A	B	C	D
ZESTAW 12.	A	B	C	D
ZESTAW 13.	A	B	C	D
ZESTAW 14.	A	B	C	D
ZESTAW 15.	A	B	C	D

ZESTAW 6.

- A. Niektórzy bogowie byli życzliwi dla ludzi. Czasami nie byli pobłażliwi dla ludzkich słabości.
- B. Niektórzy bogowie byli życzliwi ludziom. Czasami nie byli pobłażliwi wobec ludzkich słabości.
- C. Niektórzy bogowie byli życzliwi dla ludzi. Czasami nie byli pobłażliwi wobec ludzkich słabości.
- D. Niektórzy bogowie byli życzliwi dla ludzi. Czasami nie byli pobłażliwi w stosunku do ludzkich słabości.

ZESTAW 7.

- A. Syzyf wrócił z powrotem do wygodnego życia. Pegaz kontynuował dalej podróż na Olimp.
- B. Syzyf wrócił do wygodnego życia. Pegaz kontynuował dalej podróż na Olimp.
- C. Syzyf wrócił z powrotem do wygodnego życia. Pegaz kontynuował podróż na Olimp.
- D. Syzyf wrócił do wygodnego życia. Pegaz kontynuował podróż na Olimp.

ZESTAW 8.

- A. Ubrudziłeś się kiślem. Ciocia Ela ze Wschowy uwielbia mitologię grecką.
- B. Ubrudziłeś się kisiem. Ciocia Ela ze Wschowy uwielbia mitologię grecką.
- C. Ubrudziłeś się kisiem. Ciocia Ela ze Wschowej uwielbia mitologię grecką.
- D. Ubrudziłeś się kiślem. Ciocia Ela ze Wschowej uwielbia mitologię grecką.

ZESTAW 9.

- A. Przyglądałem się Zeusowi i Hefajstosowi na obrazie. Bogom smakował mięsz z owoców.
- B. Przyglądałem się Zeusowi i Hefajstosowi na obrazie. Bogom smakowała mięsz z owoców.
- C. Przyglądałem się Zeusowi i Hefajstosowi na obrazie. Bogom smakowała mięsz z owoców.
- D. Przyglądałem się Zeusowi i Hefajstosowi na obrazie. Bogom smakował mięsz z owoców.

ZESTAW 10.

- A. Coś spaliło na panewce - znaczy, że straciliśmy szansę na zrobienie czegoś.
- B. Coś spaliło na panewce - znaczy, że skutki czegoś nie odpowiadają naszym zamierzeniom.
- C. Coś spaliło na panewce - znaczy, że mamy ostatnią szansę na zrobienie czegoś.
- D. Coś spaliło na panewce - znaczy, że coś się przypaliło i bardzo śmierdzi.

ZESTAW 11.

- A. Pierwszą pozycję zajął Janek, który był autorem wszystkich bramek.
- B. Pierwsze miejsce zajął Janek, który był autorem wszystkich bramek.
- C. Pierwszą pozycję zajął Janek, który był zdobywcą wszystkich i bramek.
- D. Pierwsze miejsce zajął Janek, który był zdobywcą wszystkich bramek.

ZESTAW 12.

- A. Rzekomo Zeus miał siedemdziesiąt jeden dzieci. Po śmierci męża matka Herkulesa wyszła za mąż za Radamantysa.
- B. Rzekomo Zeus miał siedemdziesięcioro jeden dzieci. Po śmierci męża matka Herkulesa wyszła za mąż za Radamantysa.
- C. Rzekomo Zeus miał siedemdziesięcioro jeden dzieci. Po śmierci męża matka Herkulesa ożeniła się z Radamantyssem.
- D. Rzekomo Zeus miał siedemdziesiąt jeden dzieci. Po śmierci męża matka Herkulesa ożeniła się z Radamantyssem.

ZESTAW 13.

- A. Nemecek trząsł się z zimna. Nemecku, dlaczego wszedłeś do zimnej wody?
- B. Nemecek trząsł się z zimna. Nemecku, dlaczego wszedłeś do zimnej wody?
- C. Nemecek trząsł się z zimna. Nemecku, dlaczego wszedłeś do zimnej wody?
- D. Nemecek trząsł się z zimna. Nemecku, dlaczego wszedłeś do zimnej wody?

ZESTAW 14.

- A. Syzyf żalił się do Hadesa. Bogowie mieli zaufanie dla Zeusa.
- B. Syzyf żalił się do Hadesa. Bogowie mieli zaufanie wobec Zeusa.
- C. Syzyf żalił się Hadesowi. Bogowie mieli zaufanie do Zeusa.
- D. Syzyf żalił się Hadesowi. Bogowie mieli zaufanie w stosunku do Zeusa.

ZESTAW 15.

- A. Proszę panią, czy to prawda, że Nel ubierała co dzień jedwabne sukienki?
- B. Proszę pani, czy to prawda, że Nel ubierała co dzień jedwabne sukienki?
- C. Proszę panią, czy to prawda, że Nel ubierała się co dzień w jedwabne sukienki?
- D. Proszę pani, czy to prawda, że Nel ubierała się co dzień w jedwabne sukienki?