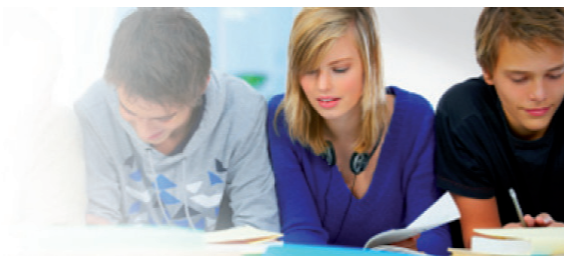




Centrum  
Edukacji  
Humanistycznej



**XII OGÓLNOPOLSKI KONKURS POLONISTYCZNY  
„Z POPRAWNĄ POLSZCZYZNĄ NA CO DZIEŃ”**

16 LISTOPADA 2015 R.  
CZAS: 45 MINUT

**KLASA 1., SZKOŁA PODSTAWOWA**

NAUCZYCIEL CZYTA UCZENNICOM I UCZNIOM POLECENIA  
DZIECI WYBIERAJĄ WŁAŚCIWĄ ODPOWIEŹ SAMODZIELNIE

INSTRUKCJA DLA UCZENNICY/UCZNIA

- Pisz długopisem z czarnym lub granatowym tuszem.
- Nie używaj korektora.
- Test składa się z dziesięciu zestawów.
- Odpowiedzi przenieś na kartę.
- W każdym zestawie tylko jedna odpowiedź jest poprawna.
- Poprawną odpowiedź zaznacz, zakreślając/zamalowując właściwą literę.
- Staraj się nie popełniać błędów przy zaznaczaniu odpowiedzi.
- Jeżeli się pomylisz, błędne zaznaczenie otocz kółkiem, a następnie zakreśl/zamaluj inną odpowiedź.
- Po rozwiązaniu testu oderwij kartę odpowiedzi i oddaj nauczycielowi.

**Zestaw 1.**

Dzieci czytają

- Ⓐ fajne książki.
- Ⓑ ciekawe książki.



**Zestaw 2.**

Tato, Ala tylko

- Ⓐ skaka i skaka.
- Ⓑ skacze i skacze.



**Zestaw 3.**

Ⓐ Tomek jest silny jak  i chodzi dumny jak .

Ⓑ Tomek jest silny jak  i chodzi dumny jak .

**Zestaw 4.**

Dzisiaj jest

Ⓐ

16 października

Ⓑ

16 październik

**Zestaw 5.**

Ⓐ Nie lubię



Ⓑ Nie lubię



**Zestaw 6.**

Ⓐ Bała się dentysty jak



święconej wody.

Ⓑ Bała się dentysty jak



święconej wody.

**Zestaw 7.**

Ⓐ Na stole leży



i



Ⓑ Na stole leżą

**Zestaw 8.**

Ⓐ Odwiedziła mnie



i



Ⓑ Odwiedzili mnie

**Zestaw 9.**

Ⓐ Kogo jest ta



Ⓑ Czyja jest ta



**Zestaw 10.**

Ⓐ Proszę panią, już przyszedłem!

Ⓑ Proszę pani, już przyszedłem!

**Karta Odpowiedzi**

.....  
imię

.....  
nazwisko

.....  
nazwa szkoły

.....  
klasa, np. A, B, C.

*Polszczyzna - klasa!*

NUMER ZESTAWU	ODPOWIEDŹ	
ZESTAW 1.	A	B
ZESTAW 2.	A	B
ZESTAW 3.	A	B
ZESTAW 4.	A	B
ZESTAW 5.	A	B
ZESTAW 6.	A	B
ZESTAW 7.	A	B
ZESTAW 8.	A	B
ZESTAW 9.	A	B
ZESTAW 10.	A	B